

# 木津川市 木津南後背 3期

全1棟 こだわりの新築一戸建て

販売価格 **2,795** 万円 [税込]

JR片町線 「西木津」駅まで 徒歩 **11** 分  
近鉄京都線 「山田川」駅まで 徒歩 **22** 分

長期優良住宅 減税 優遇 控除

住宅性能表示 W 評価 建設 + 設計 取得

子育てエコホーム支援事業 補助 子育て世帯 若者夫婦世帯

インターネット 住み始めたらすぐつながる! NURO 光

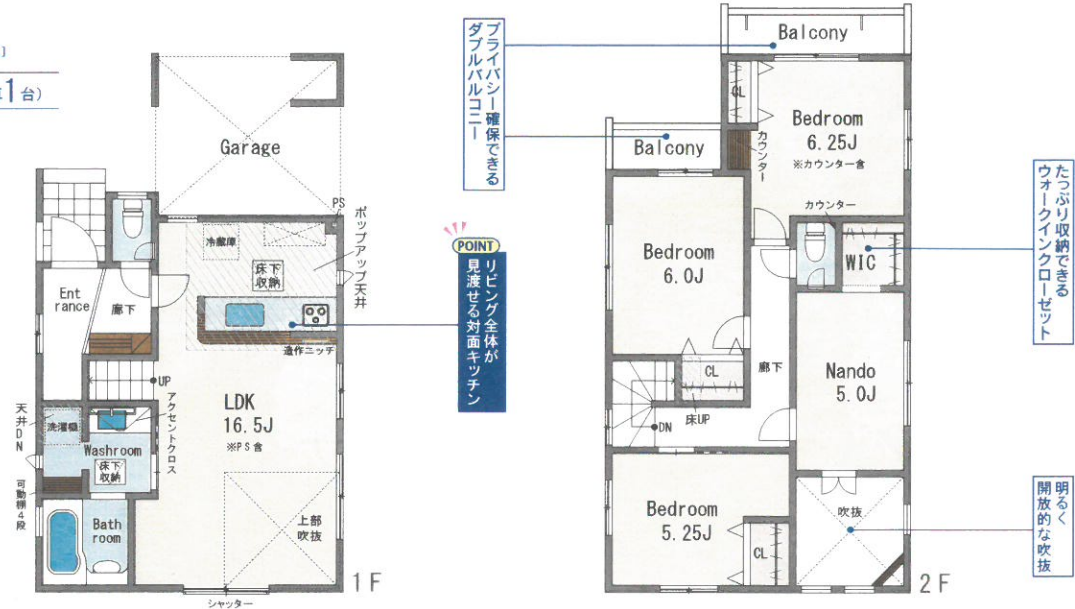
耐震 制震 TOEI Safety Damper 繰り返す地震に強い

## 児童公園・教育施設が徒歩10分圏内! 閑静な住宅街に限定1棟登場!

1号棟 販売価格 **2,795** 万円 [税込]

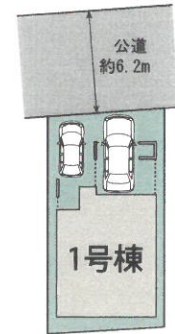
3LDK +Nando +WIC +カースペース2台(軽自動車1台)

土地面積/95.17㎡(28.78坪)  
建物面積/105.36㎡(31.87坪)  
車庫部分11.59㎡含む  
建築確認番号/第R06SHC113316号



- こだわりの設備仕様
- 納戸
  - NURO NU RO 光
  - 床下収納
  - 造作ニッチ
  - 24時間換気
  - 並列駐車
  - 制震ダンパー
  - 手すり付階段
  - 食器洗浄乾燥機
  - カースペース2台

■カーナビンプット 木津川市木津南後背37-81 付近



- 周辺環境
- 教育施設
- 木津幼稚園 約 500 m (徒歩 7 分)
  - 相楽保育園 約 650 m (徒歩 9 分)
  - 木津川市立相楽小学校 約 700 m (徒歩 10 分)
  - 木津川市立木津中学校 約 290 m (徒歩 4 分)
- 買い物施設
- ローソン木津川南後背店 約 400 m (徒歩 5 分)
  - 中村屋木津店 約 650 m (徒歩 9 分)
  - フレスコ木津店 約 1,600m (徒歩 22分)
  - ケーズドラッグ木津店 約 1,600m (徒歩 22分)
- その他施設
- 京都山城総合医療センター 約 1,700m (徒歩 24分)
  - 山城木津郵便局 約 450 m (徒歩 6 分)
  - 南後背荘苑公園 約 160 m (徒歩 2 分)

木津川市木津南後背 3期 1棟 新築分譲住宅 ■物件番号 83274004

●所在地/京都府木津川市木津南後背37-81(地番)●交通/別記●総区画数/1棟●今回販売棟数/別記●土地権利/所有権●地目/宅地●構造/木造サイディング造アスファルトシングル葺2階建●都市計画/市街化区域●用途地域/第一種低層住居専用地域●建ぺい率/60%●容積率/100%●設備/公営水道、関西電力、都市ガス、本下水●接道状況/北6.2m公道●完成予定/2024年10月下旬●引渡予定/2024年11月下旬

※完成現場で手付金の額が1,000万円以下であり且つ販売価格の10%以内のときは、手付金等の保証金は請じません。(未 completion の場合は1,000万円以下で販売価格の5%以内)※TVアンテナ(電波障害等によるケーブルTV、共用アンテナ)の申込みはお客様負担となります。※電気の供給の為、敷地内に電柱及び支線が入る場合があります。※図面と現況の相違がある場合は現況優先にてご了承願います。※当社の物件のインターネット又折込広告掲載の場合については必ず当社まで一報下さい。※消費税について引き渡し時の税率を適用します。※司法書士、土地家屋調査士は当社指定とさせていただきます。



京都府知事(9)7964号 (公社)全国宅地建物取引業保証協会 (公社)京都府宅地建物取引業協会

精華住宅

〒619-0224 京都府木津川市兜台7-13-14

TEL 0774-93-3011  
FAX 0774-26-4456



媒介 担当 田中  
手数料:分かれ  
https://seikajutaku.com